

## SOSYAL MEDYA KULLANIMI



T.C. Sağlık Bakanlığı

İSTANBUL

**SAĞLIK  
MÜDÜRLÜĞÜ**



# Sosyal Medya Nedir?

İstanbul Sağlık Müdürlüğü

İnternet kullanıcılarının birbirileriyle bilgi, görüş, ilgi alanlarını, yazılı görsel ya da işitsel bir şekilde paylaşarak iletişim kurmaları için olanak sağlayan araçlar ve web sitelerini içermektedir.





# Sosyal Medya Dünyasının Gelişimi

İstanbul Sağlık Müdürlüğü

- 1971 – İlk e-mail
- 1978 – BBS - İki arkadaş!
- 1988 – IRC
- 1994 – GeoCities / Friends United
- 1997 – AOL / Google / Sixderegeess
- 2000 – .com patlaması / Myspace, LinkedIn
- 2002 – Friendster İlk 3 ay 3 milyon
- 2003 – Plaxo, Hi5, Del.icio.us
- 2004 – Facebook ve Flickr
- 2005 – YouTube
- 2006 – Twitter
- 2007 – Friendfeed
- 2009 – Tumblr
- 2010 – Google Buzz
- 2012 – Google Plus
- 2014 ...

ebay YAHOO!

facebook flickr

msn myspace

amazon.com Google

Alexa LinkedIn

twitter YouTube

bing skype



# FARKINDALIK

Gelişen Teknoloji hayatımızı kolaylaştırmaya devam ediyor.



Akıllı Telefonlar  
Bilgisayarlar  
İnternet  
Smart Tv  
Bulut Teknoloji





# FARKINDALIK

İstanbul Sağlık Müdürlüğü



15. Cep Feneri

★★★★★

ÜCRETSİZ



Cep Feneri



YÜKLE



İndirme



143.041



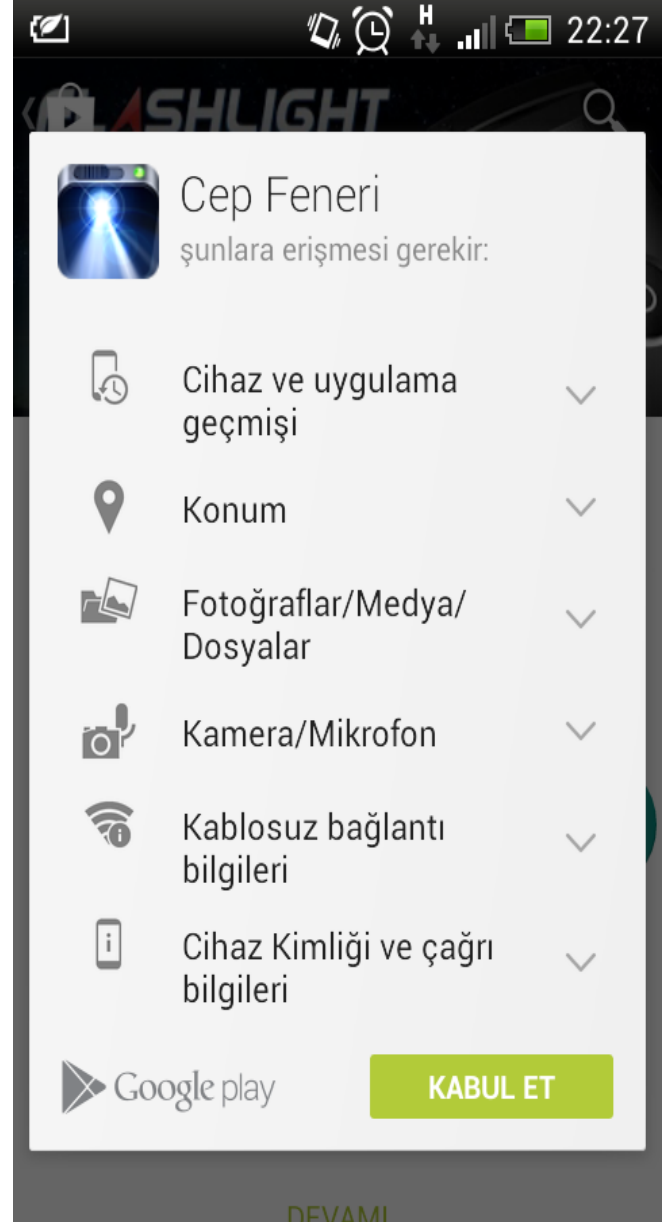
Araçlar



Benzer

Parlak. Hızlı. Basit. Piyasadaki en şık ve en fonksiyonlu cep feneri uygulaması!

DEVAMI



DEVAMI



İstanbul Sağlık Müdürlüğü

# FARKINDALIK



## El Feneri LED flashlight

smallte.ch Araçlar

★★★★ 578.961

### El Feneri LED flashlight

smallte.ch

Ücretsiz

Cihaz seçin

Avea LGE LG-E975

Bu uygulamanın şunlara erişimi vardır:

-  Kamera

Cihazın kameralarını kullanır

İPTAL

YÜKLE





Facebook

Facebook



İndirme



22.907.839



Sosyal

## Bu uygulamanın şunlara erişimi vardır:

### Cihaz ve uygulama geçmişi

- çalışan uygulamaları al

### Kimlik

- cihazdaki hesapları bulma
- hesap ekleme veya kaldırma
- kendi kişi kartımı oku

### Kişiler/Takvim

- kişilerinizi okuma
- kişilerinizi değiştirme
- takvim etkinliklerini ve gizli bilgileri oku
- sahibin bilgisi olmadan takvim etkinlikleri ekle veya mevcut etkinlikleri değiştir ve misafirlere e-posta gönder

### Konum

- hassas konum (GPS ve ağ tabanlı)
- yaklaşık konum (ağ tabanlı)

### SMS

- kısa mesajlarımı oku (SMS veya MMS)

### Telefon

- çağrı günlüğüne yaz
- telefon numaralarına doğrudan çağrı yap
- çağrı günlüğünü oku

### Fotoğraflar/Medya İçerikleri/Dosyalar

- korumalı depolama birimine erişimi test etme
- USB belleğinin içeriğini değiştir veya sil

### Kamera/Mikrofon

- resim çek ve video kaydet
- ses kaydet

### Kablosuz bağlantı bilgileri

- Kablosuz bağlantıları görüntüleme

### Cihaz Kimliği ve çağrı bilgileri

- telefonun durumunu ve kimliğini okuma

### Diğer

- İnternet'ten veri alma
- dosyaları bildirimde bulunmadan indirme
- duvar kağıdının boyutunu ayarla
- hesap oluşturma ve şifre ayarlama
- başlangıçta çalıştırma
- cihazın uyku moduna geçmesini engelle
- ağ bağlantılarını görüntüleme
- kısayolları yükleme
- ses ayarlarımı değiştir
- Google hizmet yapılandırmasını okuma
- senkronizasyonu açma/kapatma
- diğer uygulamaların üzerinde görüntüleme
- durum çubuğunu genişlet/daralt
- tam ağ erişimi
- ağ bağlantısını değiştirme
- duvar kağıdını ayarla
- sabit yayın gönderme
- pil istatistiklerini oku
- çalışan uygulamaları yeniden sırala
- Kablosuza bağlanma veya Kablosuz bağlantısını kesme
- senkronizasyon ayarlarını oku



# FARKINDALIK

İstanbul Sağlık Müdürlüğü

<https://www.facebook.com/terms.php?ref=pf>

facebook

Kaydol

E-posta veya Telefon

Şifre

Giriş Yap

☐ Oturumumu sürekli açık tut [Şifreni mi unuttun?](#)

## 16. İhtilaflar

1. Bu Bildirim ya da Facebook ile ilişkili olarak ya da bunlardan kaynaklı olarak meydana gelen herhangi bir iddia, dava nedeni ya da ihtilafı (iddia), Kaliforniya Kuzey Bölgesi için ABD Yerel Mahkemesi'nde veya Santa Mateo County dahilindeki bir eyalet mahkemesi çözümleyeceksiniz ve tüm bu iddialarla ilgili dava açmak maksadıyla bu mahkemelerin kişisel yargı alanına başvuracaksınız. Hem bu Bildirim, hem de tarafınız ve bizim tarafımız arasında meydana gelebilecek herhangi bir dava konusu, yasa hükümlerinin çakışmasına bakılmaksızın California Eyaleti yasalarına tabi olacaktır.
2. Facebook üzerinde size ait faaliyetler, içerik ve bilgilerle ilişkili olarak herhangi bir şahsın, tarafımıza size karşı bir dava konusu getirmesi halinde, söz konusu dava konusuyla ilgili oluşabilecek tüm hasar, ziyan ya da herhangi bir harcamaya karşı (makul hukuki ücretler ve giderler dahil) tarafımızı beri kılacak ve tarafımızın bu hasarlara karşı sorumlu tutulmayacağını garanti edeceksiniz. Kullanıcı davranışlarına ilişkin kurallar belirlememize rağmen, kullanıcıların Facebook'taki eylemlerini kontrol etmiyoruz veya yönlendirmiyoruz ve kullanıcıların Facebook'ta aktardığı ya da paylaştığı içerik ve bilgilerden sorumlu değiliz. Facebook'ta karşılaşılabileceğiniz herhangi bir saldırgan, uygunsuz, müstehcen, kanunlara aykırı ve başka bir biçimde uygunsuz içerik ya da bilgiden tarafımız sorumlu değildir. Herhangi bir Facebook kullanıcısının çevrimiçi ya da çevrimdışı davranışlarından sorumlu değildir.
3. FACEBOOK'U SÜREKLİ SORUNSUZ ÇALIŞIR DURUMDA, VİRÜSSÜZ VE EMNİYETLİ TUTMAYA ÇALIŞIYORUZ, ANCAK FACEBOOK'U KULLANIRKEN KARŞI KARŞIYA KALABİLECEĞİNİZ RİSKLER TAMAMEN SİZİN SORUMLULUĞUNUZDA OLACAKTIR. FACEBOOK HERHANGİ BİR ZİMNİ YA DA SARİH GARANTİ





# FARKINDALIK

İstanbul Sağlık Müdürlüğü

TOP SECRET//SI//ORCON//NOFORN



Gmail

facebook



Hotmail

YAHOO!

Google



skype

paltalk.com

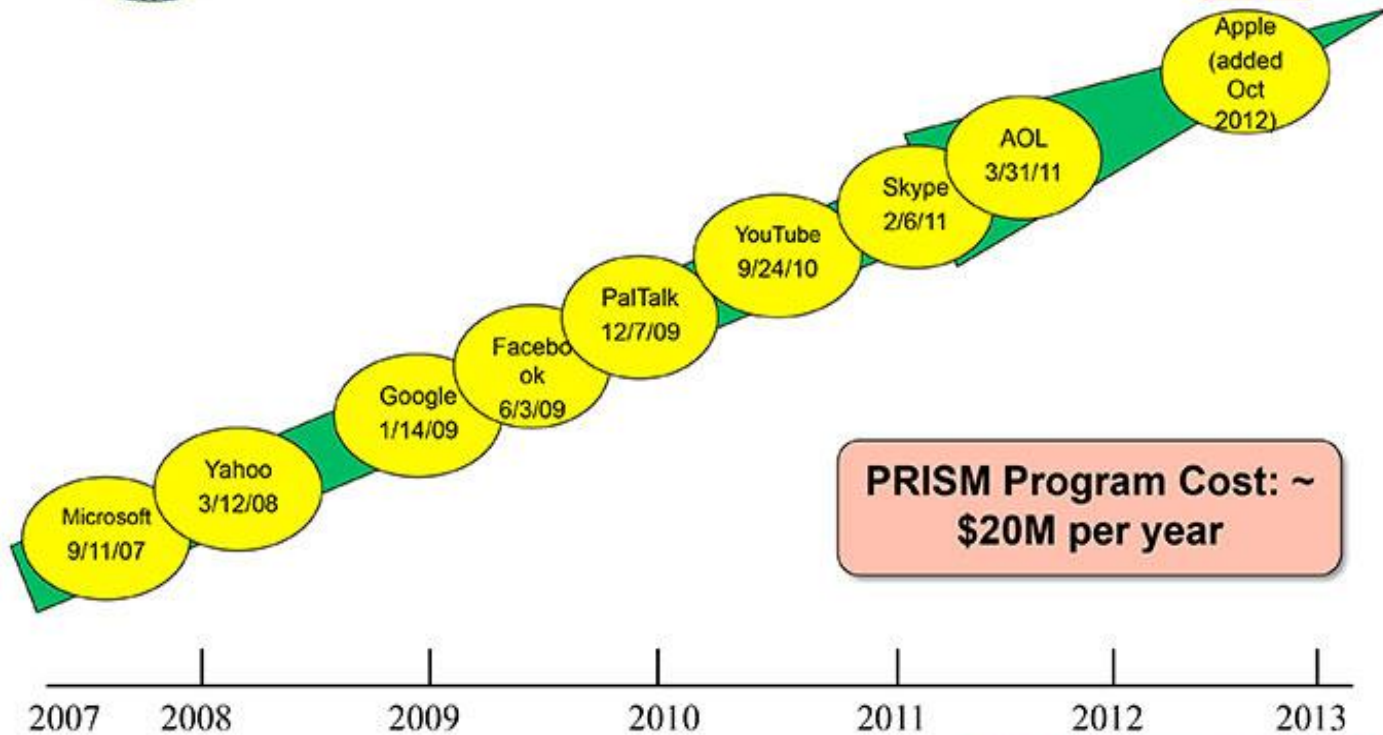
YouTube

AOL



mail

(TS//SI//NF) Dates When PRISM Collection Began For Each Provider



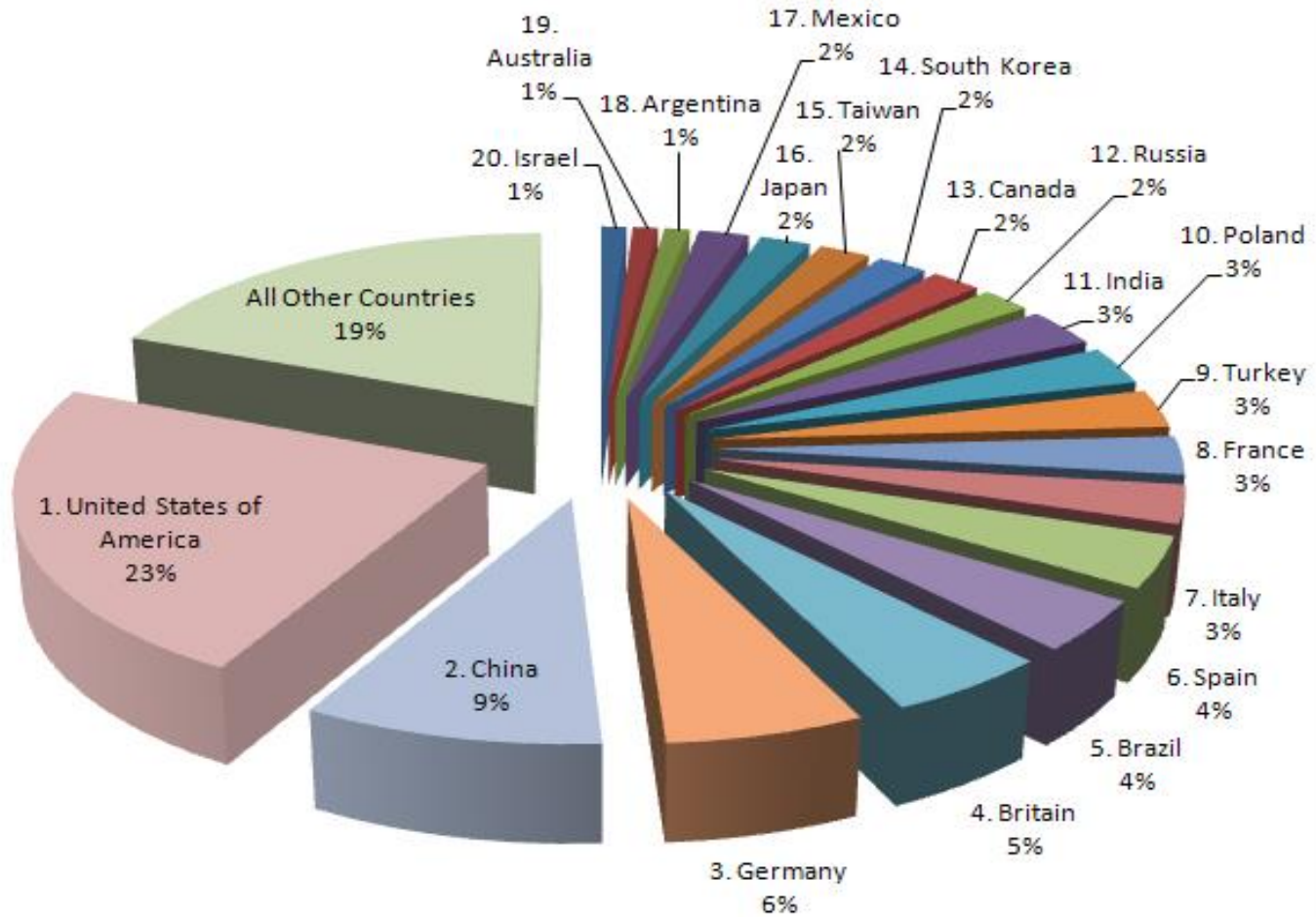
PRISM Program Cost: ~ \$20M per year

TOP SECRET//SI//ORCON//NOFORN



# FARKINDALIK

İstanbul Sağlık Müdürlüğü



**Cybercrime: Top 20 Countries**



## TÜRK POLİSİ SİBER SUÇ MÜCADELE BÖLÜMÜ

Bilgisayarda yapılan tüm işlemler, kaydedilmektedir.  
Web kamerasını kullandığınız halde video ve fotoğrafları tespit için kaydedilmektedir.



Video kaydı: **ON**



IP adresi ve ilişkili etki alanı adı ile kolayca belirlenebilirsiniz.

IP adresi: **88.251.121.167**  
Alan adı: **Turkey , İstanbul**  
Yer: **Türk Telekom**

### Bilgisayarınızı kilitlendi!

Bilgisayarınızın çalışması izinsiz kiber faaliyet belirti nedeniyle durdurulmuştur.

Aşağıdaki taraflardan yapılan olası ihlalleri listelenmektedir:

**Madde 274 - telif hakkı**  
4 yıla kadar hapis veya para cezası  
(Telif hakkıyla korunan dosyalarının kullanımı veya dağıtım - filmler, yazılım)

**Madde 183 - pornografi**  
2 yıla kadar hapis veya para cezası  
(Pornografik dosyaları kullanım veya dağıtım)

**Madde 184 - çocuk içeren pornografi (18 yaşından küçük)**  
15 yıla kadar hapis

Bilgisayarınızın kilidini ve cezai kovuşturma önlemek için



Sen dünyada şehirlerin yi  
portföyü, kiosklar ve ATM  
alabilirsiniz.

Bir Ukash kuponu için nakit alışverişi yapın ve aş  
verilen formda kupon kodunu girin.

Kod:

1 2 3 4 5 6 7 8 9 0



Türkiye'de paysafecard  
tüm faturamaları



**75 milyonun sağlık verileri  
bizlere emanet ancak bir  
USB belleğe sığacak kadar  
küçük...**





# Sosyal Ağlardaki Saldırı Türleri

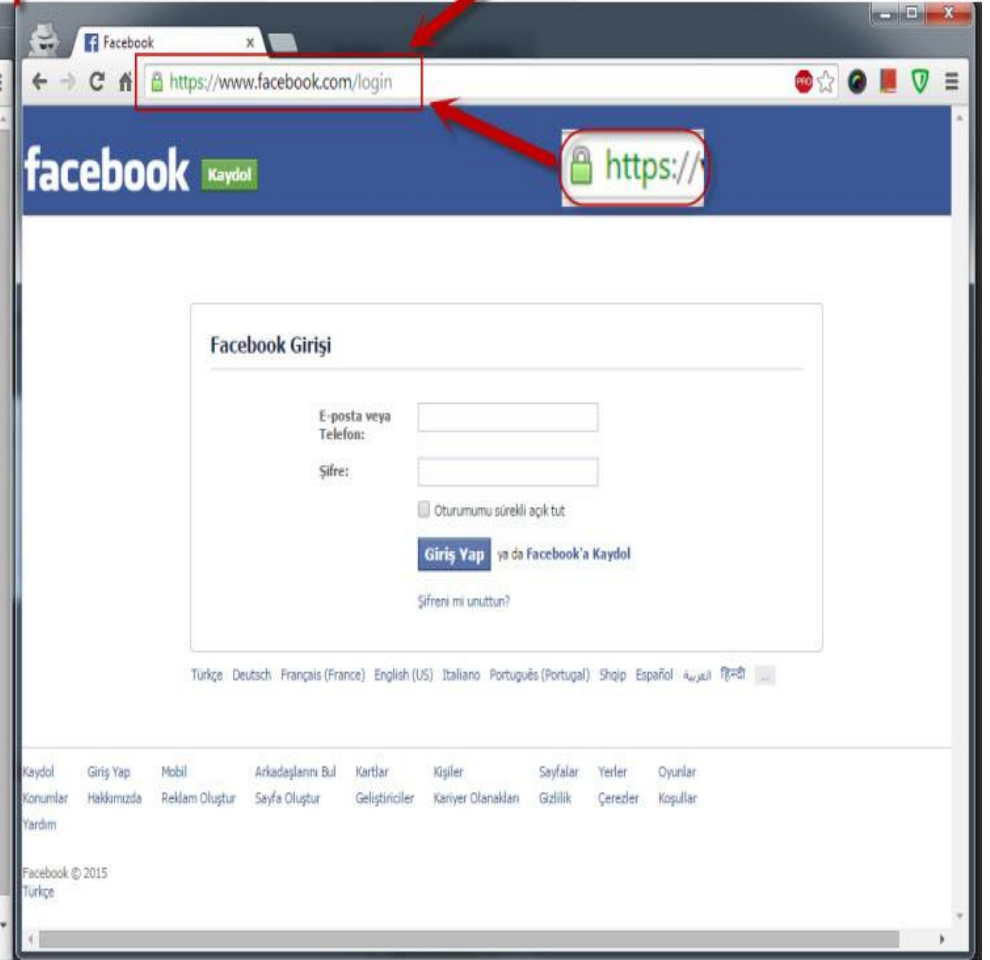
İstanbul Sağlık Müdürlüğü



**SAHTE SAYFA**



**GERÇEK SAYFA**

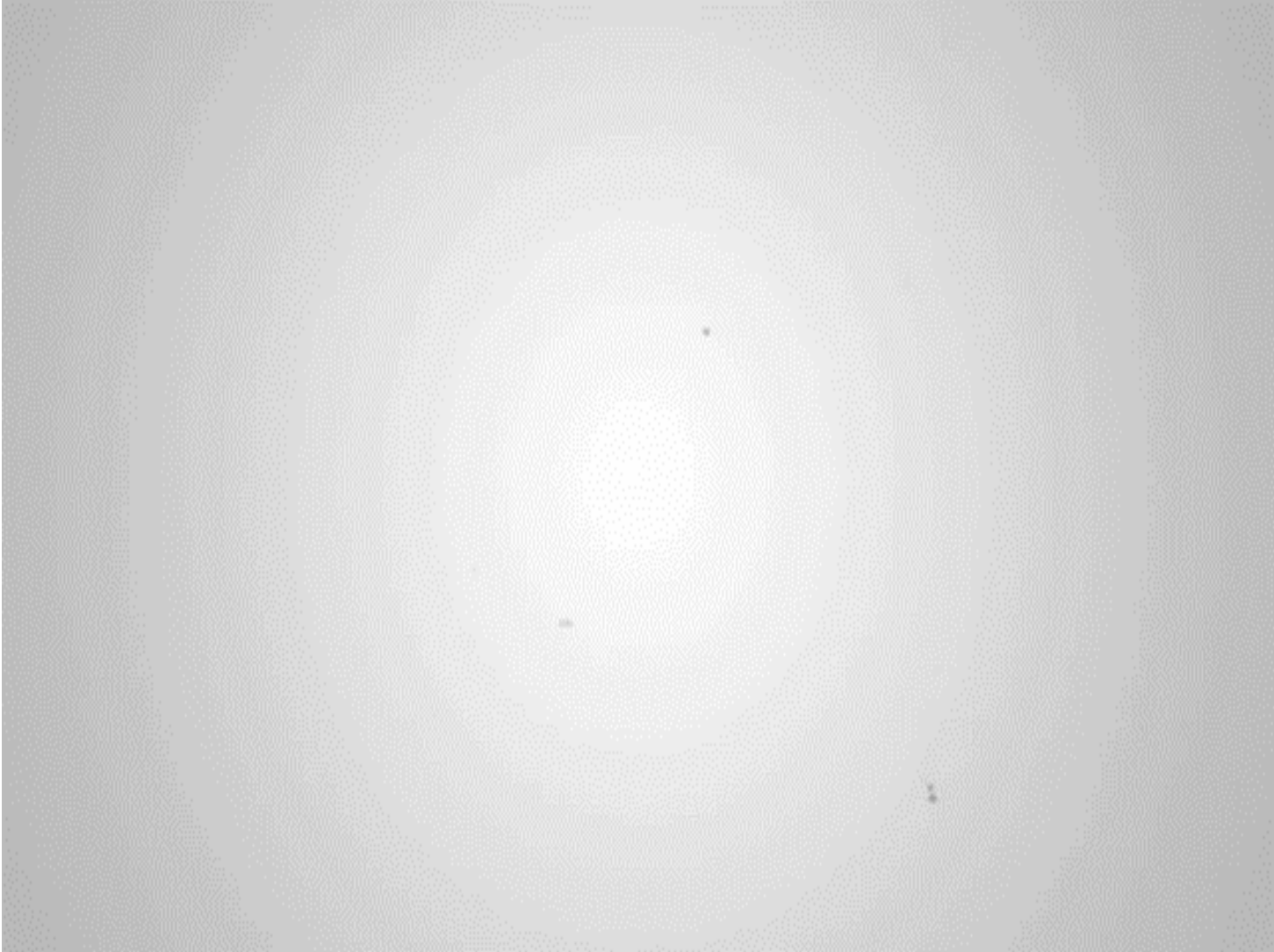






# Sosyal Medyanın Yararları ve Zararları

İstanbul Sağlık Müdürlüğü





İstanbul Sağlık Müdürlüğü

# Sosyal Medyanın Yararları

Eski arkadaşlarınıza ulaşabilir, yeni arkadaşlar edinebilirsiniz.

İletişimde zaman ve mekan engellerini ortadan kaldırabilirsiniz.



"FaceBook" bazılarının hiç işine yaramaz...



Yaşam tarzınıza ve düşüncelerinize göre gruplar kurabilir ve sayfalar açabilirsiniz.

Yalnızlık duygusunun neden olacağı depresif düşüncelerden uzak kalabilirsiniz.



İstanbul Sağlık Müdürlüğü

# Sosyal Medyanın Yararları

Az kelimeyle çok şeyler ifade eden cümleler oluşturabilen bir yazar ve şaire dönüşebiliyorsunuz.

Ürün, marka ve hizmetinizi birinci dereceden müşterilerinize çok ucuza tanıtabilirsiniz.

Anlamli ve anlamsız veri yığından anlamli ve faydalı bilgiler oluşturabilir.

Direk birinci derecede kaynağından bilgiye ulaşabiliyorsunuz.

Özel yetenekleri olan insanlara fırsat kapısı olabiliyor.





İstanbul Sağlık Müdürlüğü

# Sosyal Medyanın Zararları

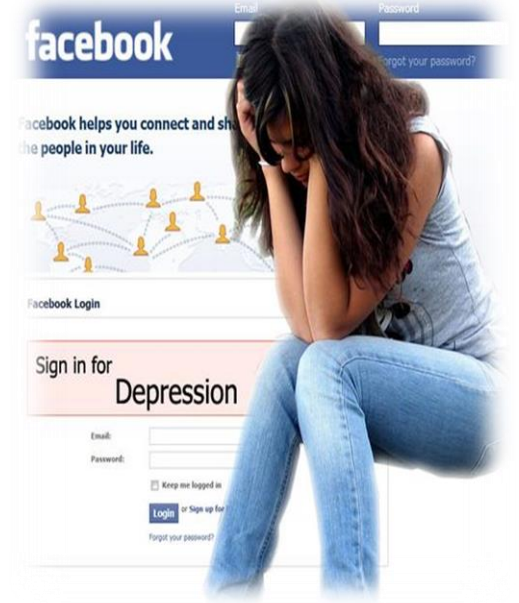
Sosyal Medyadan uzaklaştığında oluşan agresiflik ve depresiflik hali.

Kişisel, ailevi ve iş hayatınızdaki mahremiyetiniz deşifre olabilir.

Sosyal medya sizi asosyal bir insan haline getirebilir.

Sosyal medya dedikodu kültürünü arttırdı.

Narsisizme yol açar bilir.







İstanbul Sağlık Müdürlüğü

# Sosyal Medyanın Zararları

Sosyal Medyada üzerinden gerçekleşen boşanma, intihar, dolandırıcılık her geçen gün artıyor.

Birçok zararlı yazılım sosyal medya kanalıyla bulaşabilir.

Yorumlarla firmaların marka değeri zarar görebilir.

Zararlı sosyal örgütlenmeler olabilir.

Sosyal medya dili yozlaştırıyor.







# Nelere Dikkat Etmeliyiz ?

## Sosyal Medya Kullanırken Nelere Dikkat Etmeliyiz?

- ❖ Kurumunuzu sosyal medya üzerinden **eleştirmeyin**.
- ❖ Kurumunuzun hizmetleri hakkında paylaşımda bulunurken kurumunuzun **bilgi güvenliği politikalarını** dikkate alın.
- ❖ Dijital toplum karşısında **kurumunuzu temsil ettiğinizi unutmayın**.



- ❖ Sosyal medyada **yorum** yaparken dikkatli olun.
- ❖ Kişisel ve kurumsal **itibarinizi** zedeleyecek yorumlar yapmaktan kaçınin.



# Nelere Dikkat Etmeliyiz ?

- ❖ Üzgün, kırgın ve öfkeli olduğunuz durumlarda ruh halinizi yansıtacak iletiler paylaşmaktan çekinin. Son pişmanlık fayda etmeyebilir.
- ❖ Siyaset, spor, din, terör, cinsellik gibi konularda yorum yaparken dikkatli olun.
- ❖ Tatil ve eğlence fotoğraflarınızı sosyal medyada paylaşırken dikkatli olun.
- ❖ Paylaşımlarınızda telif haklarının ihlaline dikkat edin.





# Sosyal Medya Bağımlılığı

İstanbul Sağlık Müdürlüğü

## Sosyal Medya Bağımlılığı,

Sosyal medya ile ilgili bağımlılık türüdür ve görece yeni bir kavramdır. İşini, gücünü, ailesini ve hatta yeme içmesini bile ihmal edecek düzeyde sosyal medya kullanan insanlar bağımlı kabul edilebilir. Ancak bu bağımlılık halen dünya genelinde tıbbi açıdan bir hastalık olarak değerlendirilmemektedir.



Bakırköy Prof. Dr. Mazhar Osman Ruh Sağlığı ve Sinir Hastalıkları E.A. Hastanesi (BRSHH) bünyesinde açılan **İnternet Bağımlılığı Polikliniği**'nde, internet bağımlısı kullanıcılar tedavi görüyor.



# Sosyal Medya Bağımlılığı

## Sosyal Medya Hastalıkları

- Fare-klavye hastalığı
- Hikikomori
- Ego sörfü
- Blog ifşacılığı
- Youtube narsisizmi
- Myspace taklitçiliği
- Google takibi
- Siberhondrik
- Photolurking
- Wikipedializm
- Crackberry
- Cheesepodding





# Sosyal Ağlardaki Saldırı Türleri

İstanbul Sağlık Müdürlüğü

- **Malware** (kötücül yazılımlar)
- **Phishing ve spam** saldırıları
- **Clickjacking** (tıklama sahteciliği)
- **Taklit adresler**

- **Gereksiz kişisel bilgiler** ağ hesaplarından kaldırılmalıdır.
- **Güvenlik ve gizlilik ayarları** mutlaka yapılmalıdır.
- Yabancılardan gelen **arkadaşlık davetleri** kesinlikle kabul edilmemelidir.
- **Kısaltılmış bağlantılar** içeren paylaşımları yapan profil güvenilir ve bilinir olmadığı sürece tıklanmamalıdır.
- Her bir oturum için sosyal ağlara **sadece bir kez giriş** yapılmalıdır.
- Her sosyal ağ için **farklı şifre** kullanılmalıdır.



## Sosyal Mühendislik,

insanlar arasındaki iletişim ve insan davranışındaki arasındaki modelleri açıklıklar olarak tanıyıp, bunlardan faydalanarak güvenlik süreçlerini atlatma yöntemine dayanan müdahalelere verilen isimdir.



## Sosyal Mühendislik Sürecinde

1. Bilgi Toplama (Sosyal ağlar üzerinde etkilidir. Foursquare, Twitter, Facebook...)
2. İlişki Oluşturma (Arkadaşlık talebi, sahte senaryolar üretilir, güvenilir bir kaynak olduğuna ikna edilir)
3. İstismar (Zararlı yazılımlar gönderilir)
4. Uygulama



## Sonuç

Bizler internet üzerinde bir karakter yaratma çabasıdayken aslında birileri için birer **istatistikten** ve **dolandırılacak bir hesaptan** başka bir şey değiliz.

Kurumlar Sosyal Medya ile beraber gelebilecek tehlikelere karşı bir takım önlemler alsalar da en fazla önem vermeleri gereken konu **çalışanların sosyal medya kullanımı ve olası zararları ile ilgili bilinçlendirilmeleri** olabilir.